

Projekt**UCHWAŁA NR
RADY MIASTA JAROSŁAWIA**

z dnia 2023 r.

zmieniająca uchwałę w sprawie utworzenia dzielnic na terenie miasta Jarosławia

Na podstawie art. 5 ust. 2 ustawy z dnia 8 marca 1990 r. o samorządzie gminnym (t.j. Dz.U.2022.559 z późn. zm.) oraz § 8 ust. 2 Uchwała Nr 822/LXXI/2014 Rady Miasta Jarosławia z dnia 15 września 2014 r. w sprawie statutu Gminy Miejskiej Jarosław (Dz.Urz.Woj.Podk. z 2022 r., poz. 3296) Rada Miasta Jarosławia uchwala, co następuje:

§ 1. W Uchwale Nr 193/XX/2016 Rady Miasta Jarosławia z dnia 25 stycznia 2016 r. w sprawie utworzenia dzielnic na terenie miasta Jarosławia wprowadza się następujące zmiany:

1) w § 1 tabela otrzymuje brzmienie:

<p>Granice Dzielnic I przebiegają następująco:</p> <ul style="list-style-type: none"> - od wjazdu na obwodnicę miasta z ul. Kruhel Pełkiński wzdłuż osi obwodnicy w kierunku wschodnim, - wzdłuż „Starego Sanu” w kierunku północno-wschodnim do granicy miasta z miejscowością Szówsko, - granicą miasta w kierunku południowo-wschodnim i dalej do rzeki San, - wschodnimi granicami miasta z miejscowościami kolejno: Szówsko, Sobiecin, Munina i znowu do rzeki San, - po przekroczeniu rzeki do obwodnicy linią w kierunku południowo-zachodnim prostopadłe do osi jezdni, - środkiem obwodnicy w kierunku północno-zachodnim na długości 330 m, - w kierunku południowo-zachodnim do ul. Słonecznej, - w kierunku południowym środkiem ulicy i dalej przez wjazd do zespołu garaży i ścieżką w kierunku zachodnim, - za terenem Szkoły Podstawowej nr 10, - ścieżką do ul. Przygrodzie, - środkiem ul. Przygrodzie – najpierw na północny-wschód do skrzyżowania, a potem na północny zachód do ul. Hetmana J. Tarnowskiego, - wzdłuż osi ulic: Hetmana J. Tarnowskiego, Plac Mickiewicza (na przełaj przez ronda Burmistrza Adolfa Dietziusa i Profesora Jana Haftka), Grunwaldzkiej, Kraszewskiego, - na przełaj przez rondo Michała Zielińskiego, - środkiem ul. Pełkińskiej i Kruhel Pełkiński, - do wjazdu na obwodnicę z ul. Kruhel Pełkiński. 	<p>Dzielnica I obejmuje tereny położone przy ulicach:</p> <p>Adama Asnyka, Benedyktyńska, Blichowa, Boczna Garbarze, Boczna Okrzei, Boczna Sanowa, pl. Bóźnic, Brama Pełkińska, Profesora Tadeusza Broniewskiego, Cerkiewna, Fryderyka Chopina, Cygańska Góra, rondo Burmistrza Adolfa Dietziusa (część), Jana Długosza, Dojazdowa, Farna, Księdza Bronisława Fili, Flisacka, Franciszkańska, Aleksandra Fredry, Garbarze, Grodzka, Grunwaldzka (numery parzyste), rondo Profesora Jana Haftka (część), Jana Harlendera, Jana Sobieskiego, Jarowa, Jasna, Jezuicka, Kasztelańska, Wiesława Kielara, Kłasztorna</p> <p>Marii Konopnickiej, Stanisława Kopystyńskiego, Ignacego Kraszewskiego (numery parzyste), Kruhel Pełkiński (numery parzyste do 20), profesora Franciszka Lei, Lubelska, Stanisława Ludkiewicza, Mały Rynek, ulica Michalovska, Plac Mickiewicza (numery nieparzyste), Czesława Miłozza, Misztale, Maurycego Mochnackiego, Na Blichu, Nad Sanem, Ogrodowa, Stefana Okrzei, Opolska, Ordynacka, Ormiańska, Ostrogskich, Panieńska, Pasieka, Pełkińska (numery parzyste i nieparzyste do 65), Podgórze, Podzamcze, Polna, Przygrodzie (numery nieparzyste i parzyste od 40), Przyrynek, Most im. mjr/ptka Franciszka Przysiężniaka ps. "Ojciec Jan", Czesławy Puzon ps. "Baśka", Rybacka, Rynek, Sandomierska, Sanowa, Sąsiedzka, Słoneczna (numery nieparzyste od 41 i parzyste od 50), Plac Skargi, Spacerowa, Społeczna, Spytka z Jarosławia, Starosanowa, prof. Zbigniewa Strzeleckiego, Plac imienia Sybiraków, Świętego Ducha, Plac Świętego</p>
--	---

	<p>Michała, Świętojańska, Hetmana Jana Tarnowskiego (numery nieparzyste i parzyste od 18), Tatarska, rondo Arcybiskupa Ignacego Tokarczuka (część), Trybunalska, Kornela Ujejskiego, Ustronie, Węgierska, Wiśniowa, Wodna, Walerego Wróblewskiego, Wspólna, Zamkowa, Zduńska, Zgody, rondo Michała Zielińskiego (część), Zielona, Zwierzyniec, Zwierzyniecka, Sportowa.</p>
<p>Granice Dzielnicy II przebiegają następująco:</p> <ul style="list-style-type: none"> - od przepustu pod torami kolejowymi dla potoku „Głęboka” wzdłuż torów kolejowych w kierunku zachodnim, - od tunelu kolejowego w ulicy Pruchnickiej, wzdłuż osi tej ulicy w kierunku północno-wschodnim, - środkiem ulic: J. Słowackiego, Grunwaldzkiej, Plac Mickiewicza (na przełaj przez rondo Profesora Jana Haftka i Burmistrza Adolfa Dietziusa) i Hetmana J. Tarnowskiego, - środkiem ul. Przygodzie – do skrzyżowania, a potem w kierunku południowo-zachodnim, - między osiedlami Mikołaja Kopernika i 1000-lecia, - wzdłuż osi ul. 3-go Maja w kierunku południowo-wschodnim, - wzdłuż potoku „Głęboka” do przepustu pod torami kolejowymi. 	<p>Dzielnica II obejmuje tereny położone przy ulicach:</p> <p>29-go Listopada, 3-go Maja (numery parzyste do 76 i nieparzyste do 47B), Basztowa, Gen. Józefa Chłopickiego, Leona Czechowskiego, rondo Burmistrza Adolfa Dietziusa (część), Stanisława Galika, Kazimierza Gottfrieda, Grunwaldzka (numery nieparzyste), rondo Profesora Jana Haftka (część), Królowej Jadwigi, Osiedle im. Waleriana Kalinki, Osiedle Mikołaja Kopernika, Legionów, księdza Mieczysława Lisińskiego, Plac Mickiewicza (numery parzyste), Ludwika Nabelaka, Lidii Nartowskiej, Mieczysława Orłowicza, Ignacego Jana Paderewskiego, Piekarska, Józefa Poniatowskiego, Osiedle Braci Prosbów, Pruchnicka (numery nieparzyste na północ od torów kolejowych), Przemyska, Przygodzie (numery parzyste do 38), Władysława Reymonta, Generała Władysława Eugeniusza Sikorskiego, Gen. Jana Skrzyneckiego, Juliusza Słowackiego (numery nieparzyste i parzyste od 32), Hetmana Jana Tarnowskiego (numery parzyste do 16), Plac Więźniów KL Auschwitz, Wilsona, Osiedle Wojska Polskiego, Plac Wolności, Zygmunta Zielińskiego.</p>
<p>Granice Dzielnicy III przebiegają następująco:</p> <ul style="list-style-type: none"> - od przepustu pod torami kolejowymi dla potoku „Słoneczna”, - wzdłuż potoku „Głęboka” do ul. 3-go Maja, - wzdłuż osi ul. 3-go Maja w kierunku północno-zachodnim, - między osiedlami Mikołaja Kopernika i 1000-lecia, - za terenem Szkoły Podstawowej nr 10 - ścieżką w kierunku wschodnim do zespołu garaży i dalej w kierunku północno-wschodnim do ul. Słonecznej, - środkiem ul. Słonecznej w kierunku północnym, - za pierwszym zakrętem prostopadle do osi ul. Słonecznej w kierunku wschodnim do obwodnicy, - na długości 330 m środkiem obwodnicy w kierunku południowo-wschodnim, - prostopadle do obwodnicy w kierunku północno-wschodnim do wyraźnego załamania granic miasta przed brzegiem rzeki San, - najpierw w kierunku południowo-wschodnim i dalej zmiennie granicami miasta z miejscowością Munina, aż do przepustu pod torami kolejowymi dla 	<p>Dzielnica III obejmuje tereny położone przy ulicach:</p> <p>Osiedle 1000-lecia, 3-go Maja (numery parzyste od 78 i nieparzyste od 49), Basztowa, Boczna Słonecznej, Budowlanych, Dziewiarska, prof. Mieczysława Gębarowicza, Głęboka, Osiedle Kombatanów, Morawska, Na Skarpie, Osiedle Niepodległości, Rondo Rotmistrza Witolda Pileckiego, Przyklasztorna, Słoneczna (numery parzyste do 48 i nieparzyste do 39), os. Słoneczne, Spółdzielcza, Stanisława Stojałowskiego, Włókiennicza, Zbożowa, Żołnierska.</p>

potoku „Głęboka”.	
<p>Granice Dzielnicy IV przebiegają następująco:</p> <ul style="list-style-type: none"> - od tunelu pod torami kolejowymi łączącego ul. Pawłosiowską i Brzostków, - wzdłuż torów kolejowych do przepustu dla potoku „Głęboka”, - najpierw w kierunku południowo-zachodnim a dalej zmiennie wzdłuż granic miasta z miejscowościami kolejno: Munina, Kidałowice, Widna Góra i Pawłosiów, aż do Ronda 100-lecia Niepodległości, - wzdłuż osi ulicy Pawłosiowskiej do przepustu pod torami kolejowymi. 	<p>Dzielnica IV obejmuje tereny położone przy ulicach:</p> <p>Rondo 100-lecia Niepodległości, Bolesława Chrobrego, Chmielna, Hetmana Jana Karola Chodkiewicza, Drużyniecka, Kazimierza Drzymały, Elektrowniana, Artura Grottgera, Kazimierza Wielkiego, Juliusza Kossaka, Kosynierska, Krakusa, Krótka, Leśna, Rondo mjr. Bronisława Lewkowicza, Bolesława Limanowskiego, Ludowa, Łączności, Jana Mączyńskiego, Mieszka I, Władysława Orkana, Elizy Orzeszkowej, Pawłosiowska (numery nieparzyste), Piastów, Popiela, Pruchnicka (na południe od torów kolejowych), Przemysłowa, Przyjaźni, Lucjana Siemieńskiego, Ludwika Solskiego, Gen. Józefa Sowińskiego, Stefana Batorego, Strzelecka, Romualda Traugutta, Senatora Tadeusza Ulmy, Wandy, Generała Wacława Wieczorkiewicza, Wiejska, Władysława Jagiełły, Władysława Łokietka, Wolna.</p>
<p>Granice Dzielnicy V przebiegają następująco:</p> <ul style="list-style-type: none"> - od skrzyżowania ul. Tadeusza Kościuszki z ul. Konfederacką, środkiem ul. T. Kościuszki w kierunku wschodnim do ul. Ignacego Kraszewskiego, - w kierunku południowym środkiem ulic Ignacego Kraszewskiego i Juliusza Słowackiego do skrzyżowania z ul. Pruchnicką, - wzdłuż osi ul. Pruchnickiej do wiaduktu kolejowego, - w kierunku zachodnim wzdłuż torów kolejowych do tunelu łączącego ul. Pawłosiowską i Brzostków, - w kierunku północno-wschodnim środkiem ul. Brzostków, - środkiem ulicy Jana Pawła w kierunku zachodnim, - od ul. Jana Pawła II przy Placu Inwalidów Wojennych w kierunku północnym do skrzyżowania ul. Tadeusza Kościuszki z ul. Konfederacką. 	<p>Dzielnica V obejmuje tereny położone przy ulicach:</p> <p>Gen. Józefa Bema, Brzostków (numery nieparzyste), Cmentarna, Stefana Czarnieckiego, Wojciecha Głowackiego, Prof. Adama Grucy, plac Inwalidów Wojennych, Osiedle Jagiellonów, im. Jana Pawła II (numery nieparzyste do 45 i parzyste do 34), Jana Kasprowicza, Jana Kilińskiego, Tadeusza Kościuszki (numery nieparzyste do 27), Ignacego Kraszewskiego (numery nieparzyste do 23), księdza Jakuba Makary, Jana Matejki, Gabriela Narutowicza, Pruchnicka (numery parzyste tylko do wiaduktu), Osiedle im. Generała Kazimierza Pułaskiego (numery do 21), Reformacka, Juliusza Słowackiego (numery parzyste do 30), Henryka Sienkiewicza, im. Marii Turzańskiej, Stanisława Wyspiańskiego.</p>
<p>Granice Dzielnicy VI przebiegają następująco:</p> <ul style="list-style-type: none"> - od ul. Kruhel Pawłosiowski (przed numerem porządkowym 20) wzdłuż rowu (Potoku Miłka), a następnie linią równoległą do ul. Kruhel Pełkiński do obwodnicy miasta, - osi obwodnicy do zjazdu na ul. Kruhel Pełkiński, - w kierunku południowym osiami ul. Kruhel Pełkiński i Pełkińskiej, na przelaj przez rondo Michała Zielińskiego i środkiem ul. Ignacego Kraszewskiego do skrzyżowania z ul. Tadeusza Kościuszki, - wzdłuż osi ul. Tadeusza Kościuszki do skrzyżowania z ul. Konfederacką, - środkiem drogi w kierunku południowym do ul. Jana Pawła II, - w kierunku wschodnim środkiem ul. Jana Pawła II, a potem środkiem ul. Brzostków do tunelu pod 	<p>Dzielnica VI obejmuje tereny położone przy ulicach:</p> <p>Osiedle im. Armii Krajowej, Dr Władysława Bandurskiego, Boczna Szczytniańskiej, Brzostków (numery parzyste), Park Miejski im. Bohaterów Monte Cassino, Cegielniana, Dominikańska, Podpułkownika Tadeusza Danilewicza, Gen. Henryka Dąbrowskiego, Jana Dobrzańskiego, Górnoleżąjska, Grochowska, Grodziszczkańska, Burmistrza Stanisława Hajnusa, Harcerska, Pasaż Poety Jerzego Hordyńskiego, im. Jana Pawła II (numery nieparzyste od 47 i parzyste od 36), Anny Jenke, Romana Koby, skwer im. kpt. Władysława Koby, Jana Kochanowskiego, Stanisława Konarskiego, Konfederacka, Zbyszka Kopcja, Tadeusza Kościuszki (numery parzyste i nieparzyste od 29), Krakowska, Zygmunta Krasieńskiego,</p>

<p>torami kolejowymi, - wzdłuż osi ul. Pawłosiowskiej do Ronda 100-lecia Niepodległości, - w kierunku zachodnim wzdłuż granic miasta kolejno z miejscowościami: Pawłosiów, Maleniska, Tywonia, Wierzbna i Pełkinie, aż do ul. Kruhel Pawłosiowski.</p>	<p>Ignacego Kraszewskiego (numery nieparzyste od 25), Kruhel Pawłosiowski (numery nieparzyste i parzyste do 18D), Kruhel Pełkiński (numery nieparzyste do 33 i pochodne), Krzyżowe Drogi, Lawendowa, Joachima Lelewela, Letnia, Lotników, Aleksandra Morgenbessera, Pawłosiowska (numery parzyste), Pełkińska (numery nieparzyste od 67), Osiedle imienia Marszałka Józefa Piłsudskiego, Pogodna, Powstania Styczniowego, Osiedle im. Generała Kazimierza Pułaskiego (numery od 22), Aleja Pysiowa, Raclawicka, Raszyńska, Mikołaja Reja, Różana, kpt. Jana Schrama, Franciszka Siarczyńskiego, im. Kazimierza Skarbowskiego, os. im. Józefa Sterańczaka, Szarych Szeregów, Aleja im. pułkownika Wojciecha Szczepańskiego, Szczytniańska, rondo gen. Romana Władysława Szymańskiego, rondo Michała Zielińskiego (część), Osiedle im. Wincentego Witosa, Zacisze, ulica Zielone Wzgórze, Żeromskiego.</p>
<p>Granice Dzielnicy VII przebiegają następująco: - od granicy miasta z miejscowością Szówsko wzdłuż „Starego Sanowiska” w kierunku południowo-zachodnim do obwodnicy, - wzdłuż osi obwodnicy do ok. 350 m na zachód, za zjazdem na ul. Kruhel Pełkiński, - w kierunku północno-zachodnim linią równoległą do ul. Kruhel Pełkiński i dalej prosto wzdłuż rowu (Potoku Miłka) - do ul. Kruhel Pawłosiowski (przed numerem porządkowym 20), - najpierw w kierunku północno-wschodnim i dalej zmiennie wzdłuż granic miasta z miejscowościami: Pełkinie, Kostków, Wiązownica i Szówsko, do „Starego Sanu”.</p>	<p>Dzielnica VII obejmuje tereny położone przy ulicach: Akacyjowa, Batalionów Chłopskich, Brodowicze, Bursztynowa, Diamentowa, Dolnoleżąjska, Kamienna, Kolaniki, Kruhel Pawłosiowski (numery parzyste od 20), Kruhel Pełkiński (numery nieparzyste od 35 i parzyste od 30), Kulkowa, Lawendowa, Lipowa, Łazy Kostkowskie, Łąkowa, ulica Majowa, Burmistrza Jerzego Matusza, Miła, Piaskowa, Rajska, Stawki, Szmaragdowa, Żwirowa.</p>

2) Załącznik graficzny otrzymuje brzmienie określone w załączniku do niniejszej uchwały.

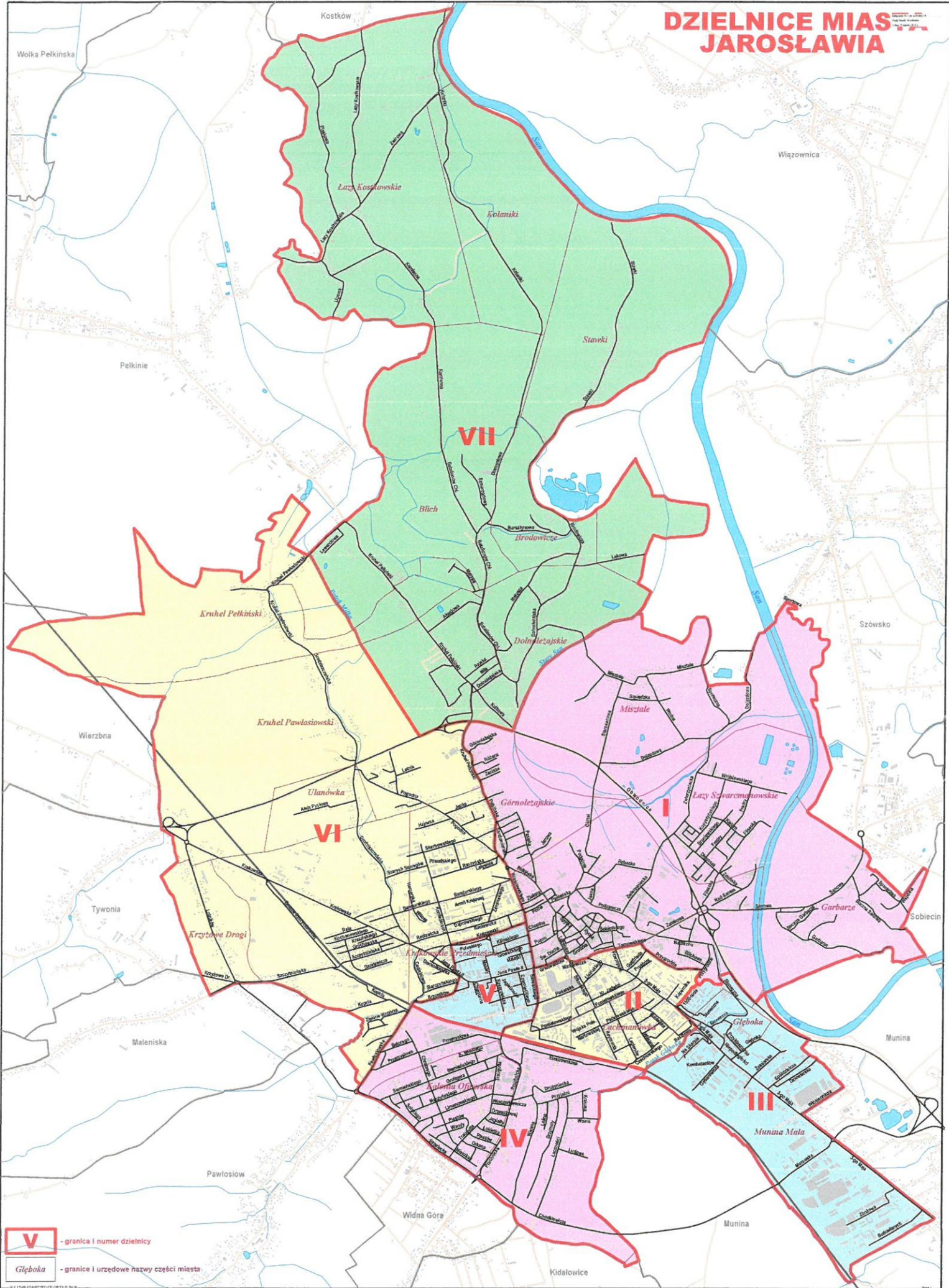
§ 2. Wykonanie uchwały powierza się Burmistrzowi Miasta Jarosławia.

§ 3. Uchwała wchodzi w życie po upływie 14 dni od dnia ogłoszenia w Dzienniku Urzędowym Województwa Podkarpackiego.

[Handwritten signature in blue ink]
[Red stamp: Burmistrz Miasta Jarosławia]

Przewodniczący
Rady Miasta Jarosławia
[Handwritten signature]
mgr Szczepan Łąka

DZIELNICE MIAST JAROSŁAWIA



V - granica i numer dzielnicy
Głęboka - granice i urzędowe nazwy części miasta